



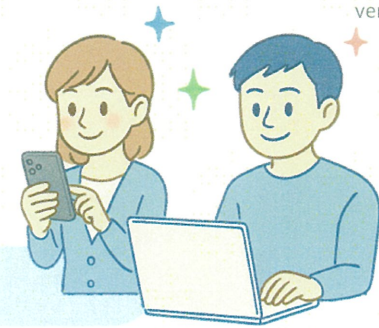
～医療費・給付金のお知らせ等のWEB照会～

**リニューアルによる
ログインと認証方法のご案内**

【東亜合成健康保険組合】



初回ログインマニュアル



初回ログインのながれ

設定完了には10分程度かかります。

1. ご自身のユーザID・パスワードを確認してください

○2026年4月7日以降に東亜合成健康保険組合に加入した方

健康保険組合からの仮ユーザID・仮パスワード通知をご参照ください。

○2026年4月6日以前に東亜合成健康保険組合に加入した方

・一度も利用したことがない方: 健康保険組合からご連絡した仮ユーザIDを利用してください。

パスワードは「健康保険の記号+番号+生年月日」にリセットしています。

・ご利用がある方: ユーザIDは従来より変更はありませんが、**英字を全て小文字として扱いますのでご注意ください。**

パスワードは「健康保険の記号+番号+生年月日」にリセットしています。

※パスワード【例】記号10 番号12345 生年月日1980年12月1日の場合⇒パスワードに「101234519801201」と入力

※記号および番号は、資格情報のお知らせ・資格確認書・マイナポータルの健康保険証「画面」にてご確認ください。

仮ユーザID・仮パスワード通知を紛失された方や不明な方は健康保険組合までお問い合わせください。 [P6へ]

P3~4

2. KOSMO Webへログインしてください

※個人のスマートフォンでの登録を推奨します。

「認証方法」を「**ワンタイムパスワード(OTP)メール認証**」に設定してください。

設定したメールアドレス宛てに送付されるワンタイムパスワードを用いて認証します。

※迷惑メール対策を設定されている場合は「@kosmo-web.jp」から受信できるようあらかじめ受信設定をしてください。

P3~4

3. KOSMO Webから一度ログアウトしてください

P5

4. KOSMO Webへ再度ログインしてください

2.のログイン時に設定した認証方法で再度ログインができるかの確認作業です。

5. 設定完了

P5

初回ログインの流れをご理解頂けたら、次ページ以降でログイン設定をお願いします。

1 KOSMO Webへのログイン (パソコン・スマートフォン共通)

※個人のスマートフォンでの登録を推奨します。

[1] KOSMO Webへアクセスします

QRコード読み取りか以下のURLにアクセスしてログインボタンを押します

<https://www.toagoseikenpo.portal.kosmo-web.jp/>



[2] ユーザIDとパスワードを入力しログインします

〈KOSMO Webを利用されたことがあり、ユーザIDをお忘れの方〉
画面上の「ユーザIDを忘れた方はこちら」からの手続きができません。
健康保険組合までメールでお問い合わせください

[3] ご自身の生年月日(西暦)を入力します

例) 生年月日1980年12月1日の場合「19801201」

画面の「実行」が「送信」となっている場合があります。

[4] 利用規約に「同意する」を押します

[5] メールアドレスを設定します

設定するメールアドレスにワンタイムパスワードが届きます。
登録は個人のスマートフォンのメールアドレスを推奨します。
登録後、メールアドレスの変更は可能です。
会社のメールアドレスを登録する場合は先に「P7」をご確認ください。

※こちらの画面に遷移しない場合は、すでに認証方法を選択済です。

※迷惑メール対策の設定をされている場合は「@kosmo-web.jp」から受信できるようあらかじめ受信設定をしてください。

【6】【KOSMOWeb管理者】から届いたメールを開き、「メールアドレスの確認」をします

【メールの画面】



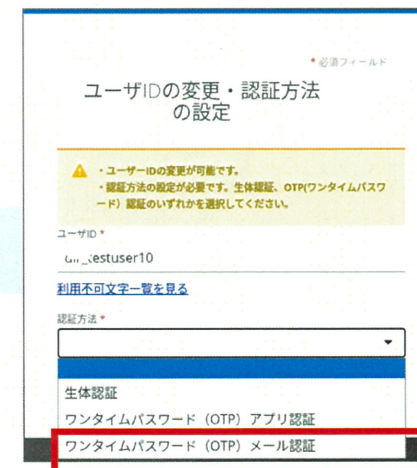
メールアドレスが確認できました。

「メールアドレスの確認」をご確認ください。

【7】元の画面に戻り「更新」をクリックします

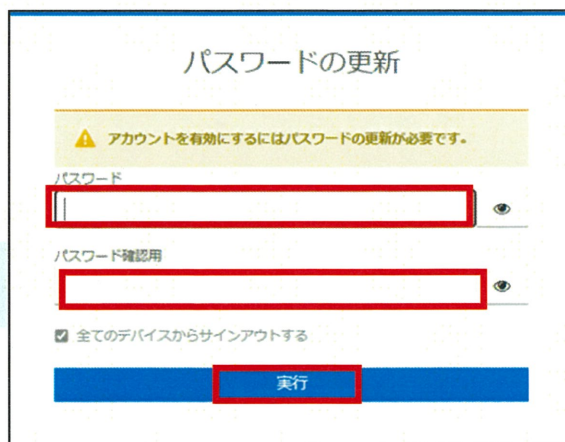


【8】認証方法は3つから選択できますが3番目の「ワンタイムパスワード(OTP)メール認証」を選択します



※OTPは、ワンタイムパスワードの略です。

【9】新たなパスワードを設定します



●パスワードは「8文字以上、英大小文字・数字・記号」を含む形式で設定してください。

【10】以下の画面で初回ログインができました



【11】認証方法の設定を行うためログアウトします

ダイワ タロウ

ログアウトしてもよろしいですか？

キャンセル

ログアウトする

ご自身のカタカナ名をクリックするとログアウト画面が表示されます。

初回ログイン設定は続きます

※続けて認証方法の設定を行う必要があります

3 KOSMO Webの再ログインと認証設定の確認、認証完了

【12】 KOSMO Webへ再度アクセスします

<https://www.toagoseikenpo.portal.kosmo-web.jp/>



【13】 再度ログインします

A screenshot of the KOSMO Web login form. The title is 'ログイン' (Login). It contains fields for 'ユーザID' (User ID) and 'パスワード' (Password), both highlighted with red boxes. Below the password field is a checkbox for 'ログイン状態の保存' (Save login status) and a link for 'パスワードを忘れた方はこちら' (Click here if you forgot your password). At the bottom, there is a blue 'ログイン' (Login) button highlighted with a red box.

【14】 【5】の作業で設定したメールアドレスに届いたワンタイムパスワードを入力してメール認証を完了します

An email notification from 'ループ健康保険組合 <no-reply@kosmo-web.jp>' is shown. The subject is '【KOSMOWeb】ワンタイムパスワードのお知らせ'. The body contains instructions and a one-time password '995867' highlighted in a red box. Below the email, there is a 'ワンタイムパスワード (OTP) メール認証' (One-time password (OTP) email authentication) section with a red box around the input field and '実行' (Execute) and '再送信' (Resend) buttons. A red arrow points from the '995867' in the email to the input field. A note at the bottom says '※メールが届かない場合は再送信を選択してください' (If you cannot receive the email, please select resend).

【15】 KOSMO Webログインのトップ画面が表示され、再度ログインできたことを確認します



当健保組合は「医療費情報」のみ閲覧可能
【以上で初回ログイン設定は完了です】

【初回登録後のユーザIDとパスワードの再発行について】

KOSMO Webに登録しているメールアドレスを利用し、ログイン画面より再発行が可能です。

※登録のメールアドレスが不明の場合は手続きができませんので、下記に問い合わせてください。

ログイン

ユーザID
fj_testuser01

パスワード
.....

ログイン状態の保存

パスワードを忘れた方はこちら
ユーザIDを忘れた方はこちら

ログイン

【お問い合わせメールアドレス】

東亜合成健康保険組合

宛先：toakenpo@toagosei.co.jp

- ・フリーメール（GmailやYahoo!メールなど）でのお問い合わせはメールでの返信はできません。
回答をご希望の場合は電話番号を記載してください。
- ・ご回答までお時間をいただく場合がございますが、何卒ご理解のほどよろしく願いいたします。

件名: KOSMO Webについて

- 内容:
- ①被保険者氏名
 - ②被保険者証等に記載の記号・番号または職番
 - ③お問い合わせ内容

個人情報の観点からユーザーID・パスワードの照会についてのお問い合わせはメールでお願いします。
個人のメールアドレスをお持ちでない場合は東亜合成健康保険組合(03-3597-7247)までご連絡ください。
紙での申請方法をお伝えいたします。

【メールアドレスの設定で会社のメールアドレスを入力する場合】

メールアドレスの設定で会社のメールアドレス（例）taro_toa@mail.toagosei.co.jp を入力し、実行ボタンを押下後、以下のメールが届く。

「メールアドレスを確認」というボタンが表示されない。

以下の赤色URL部分をコピーし、セキュリティで削除された最初の/を追加しアクセスすると以下の①画面になります。

- ・HTMLメール：テキストのみに変換されています。
 - ・URLリンク：リンクの「//」の左側「/」をスペースに変換し無効化しています。
- + HTML to Text : HTML e-mail has been converted to text e-mail.
+ URL Disable : "/" in URL has been converted to space and "/".

<p>このメールアドレスでKOSMO Communication Webのアカウントが作成されました。

以下のリンクをクリックしてメールアドレスの確認を完了してください。

</p><p>[</p><p>このリンクの有効時間は30分です。</p><p>もしKOSMO Communication Webにお心当たりがない場合は、恐れ入りますがこのメールを無視していただきますようお願いいたします。</p>](https://u46855691.ct.sendgrid.net/ls/click?upn=u001.kEmE80TY8djTQTLRa0c-2FgC1GFGc0M6BoroRcHnCLPs5D1oYn0-2FtE4ZFr-2F-2BEjQ7cmg5YJkr5Ge8UKMowYKLg-2BDscUI0iSx5tzfOcRc3dfVn0q5EwWNU5QnwUA5Y38gIjNZIs1DCmbNgYATuWyfZu6j2G1NdyT9qTmsn4Ufz-2BFuwe-2B2-2F1oY4GPwLSuWOa211-2BZmD-2F2wFFA82cKJSf-2Fyg4cdTc-2B0nZjCpPnZ8LR-2BbX5HF67NTtEeSoshRct-2FVfb0XXWiH0HLFP16A6idTbruGCchedv7xnhXRXP3VT00FQ9N3tz4RfUAPNLxiAsRFfGvaopzUYdKzB7SeMdsMLJInmcyG0iPOwKSgUx7uEJqCV-2Fwv1TzJiYMNk7B3e5PBQWqn6kcMm19Q0TJeAgaIB-2BmYdsfsvH0tLpneJ90-2BcW-2FYxR-2FgqMw4d9J6mxWTA0R0UqeHxWKjaiVsdSk8im0Q3-2B24Z8tTaUJ4V1FAhBzuz-2BPfvHz53dKN2fca0CTSIm7Re0FzJb6Eteif8aFMhb03Q-2BvqjFd0nItoI40M1LqCovlKMOCCz8we-2BY6kvLcUCyKPyNL7eDoMfCFGiuj2uQic9vu7SoDxi1QXjCJOeoY28VPYL7nxQZL9KNp2-2FSAMGMkfWbBKmM80Ss3u-2Ba97cQ0rd5RVFttqgi8Hr2-2BZSh9r3eW9cgN6UI8ozAU9MUDtbhmR-2F9ohQH0KcVSnzISqikahkiJXHuV-2B2iKpwz78JihSYXU0q8Z1BxgARoCwhzqfNmzryPktTxOMw-2BdGMEReflY8auqLYH8GniEN1xDts24MABH5bxd5fMhv7Sr-2Fu6tJRqyuwanEcnpMF8FkxpMqL-2FNF1gbKCCiXmaX6m1QQJWUohJRw3FS5fvihZ2CQbhNfEt8-2BHvJfKmxvYmEix3PqPLLtzp23wFkv-2Fs9kcZyrkwkcYBJ00s8ZI fK0sTLBEwJ585VZk5hiKGgzaGc-2B6eM5qiVMKM3MM-2FKcXq2Dg9Mm1A7JmmkZOrgaJ3VYJVV-2FvsHeEM5DmrQL28qZVtYLRzfyrtpvBAWYOznRAP1z58cA-2F5NShNL9R4p6Y4EUttXYoPsg2AoRdHif1hAdAtqeSVh8rR1wPpHFj9pQK1CYAIVLs1jGRMDW5uGS50JATXqP3MZkaxKcJK17Gkr5jATgR0-2BAgpKD0-2FJUgzkHCvX1-2BMwOGxXqyTe1L6HnbjHdQCKXzPAoMt4Mx3Ym25pYZ-2B7FZmkFe83du41dFYwQD-2FL1u96Xzmo0sDLX6F-2F8L05ikJL6dn4646iOuzMt2Ik-2B2gCNtwU7F0-2F35Yvbbpukp-2FXyPafwnx5rpE17qAsKzAdsXRqSGDHBz9ToLxi1zWyRQoH5csgqN6x7IzAGHS-2BMzzK40A98F1XafejzJB1412-2FsQhV1ZbMA3EDZ-2Fg-2BKoV-2FFWsa0bs8b1xJiZJrYqP4Ugwz6dc1PwwU6xsK5fCfmS-2BLweoU00Boeh320Mza6GZYXOKqbBhatH1d8eqH2hBFacHCF8BKYH8v0agkcGfngbntn6GU1Qf0H3G_IffIyjensDJT73C37zHTVfK7W4K5Dg7x0ohoFqgrjka0baWkdns-2Fo4v6Kqm6HzgQMSHnzpG4F15F7v7dJkLAAv830Kknn64bwNdewUARVVdn4FTuTbmLEgnLhNTL5wwS0rsu2mVolQnOWUtfWUSJFBCoiTdsRPSEEluWS1w4Lca5J3DgIldYdyfBJ-2F6ZibgFSJy1RehUC5Sv-2Bgjh7f4dzrsUS719HrQgdo0rm30w5Xfr5Y0v-2Bp26cTAp-2Fz20dGTtAAmZeqP7HNHuGiHhBr-2BvauBioYs2NtCQI9BqblIVzd9gp-2B9bcEd0VXczn8Yq6ovqKvJ-2BkOoTEyoo-2Fj-2FT9RUW1g-3D-3D</p></div><div data-bbox=)

①画面

東亜合成健康保険組合加入者ページ

メールアドレスが確認できました。

このウィンドウを閉じて、ログインを進めてください。